

Menú de Pruebas

| | pH | pCO ₂ | pO ₂ | Na ⁺ | K ⁺ | Cl ⁻ | Ca ⁺⁺ | Hct | Glu | Lac |
|------|----|------------------|-----------------|-----------------|----------------|-----------------|------------------|-----|-----|-----|
| BG 3 | • | • | • | | | | | | | |
| BG 8 | • | • | • | • | • | • | • | • | | |
| BG 4 | • | • | • | | | | | | | • |
| BG 9 | • | • | • | • | • | • | • | • | • | |
| BC10 | • | • | • | • | • | • | • | • | • | • |
| BC 4 | | | | • | • | • | • | • | | |

Valores Calculados

cH+, HCO₃-act, HCO₃-std, BE(ecf), BE(B), BB(B), ctCO₂, sO₂(est), Ca⁺⁺(7.4), AnGap, tHb(est), pO₂(A-a), pO₂(a/A), RI, pO₂/FIO₂, cH+(T), pH(T), pCO₂(T), pO₂(T), pO₂(A-a)(T), pO₂(a/A)(T), RI(T), pO₂(T)/FIO₂, mOsm

Aplicaciones clínicas

Gases Arteriales

- Síntomas de problemas respiratorios
- Tratamiento por enfermedades pulmonares
- Desbalance ácido-base sospechoso
- Condiciones que causen un corte agudo o crónico de oxígeno periódicamente durante terapias de oxígeno
- Durante ciertas cirugías para monitorear los niveles de O₂ y CO₂ en la sangre del paciente

Electrolitos

- Desbalance de uno de los electrolitos (usualmente sodio o potasio)
- Desbalance ácido-base

Lactato

- Los síntomas sugieren falta de oxígeno o pH anormal de la sangre
- Septicemia, shock, infarto, insuficiencia cardíaca severa, insuficiencia renal, o diabetes tratada inadecuadamente
- Sospecha de un raro trastorno metabólico o mitocondrial
- Síntomas de acidosis láctica

Glucosa

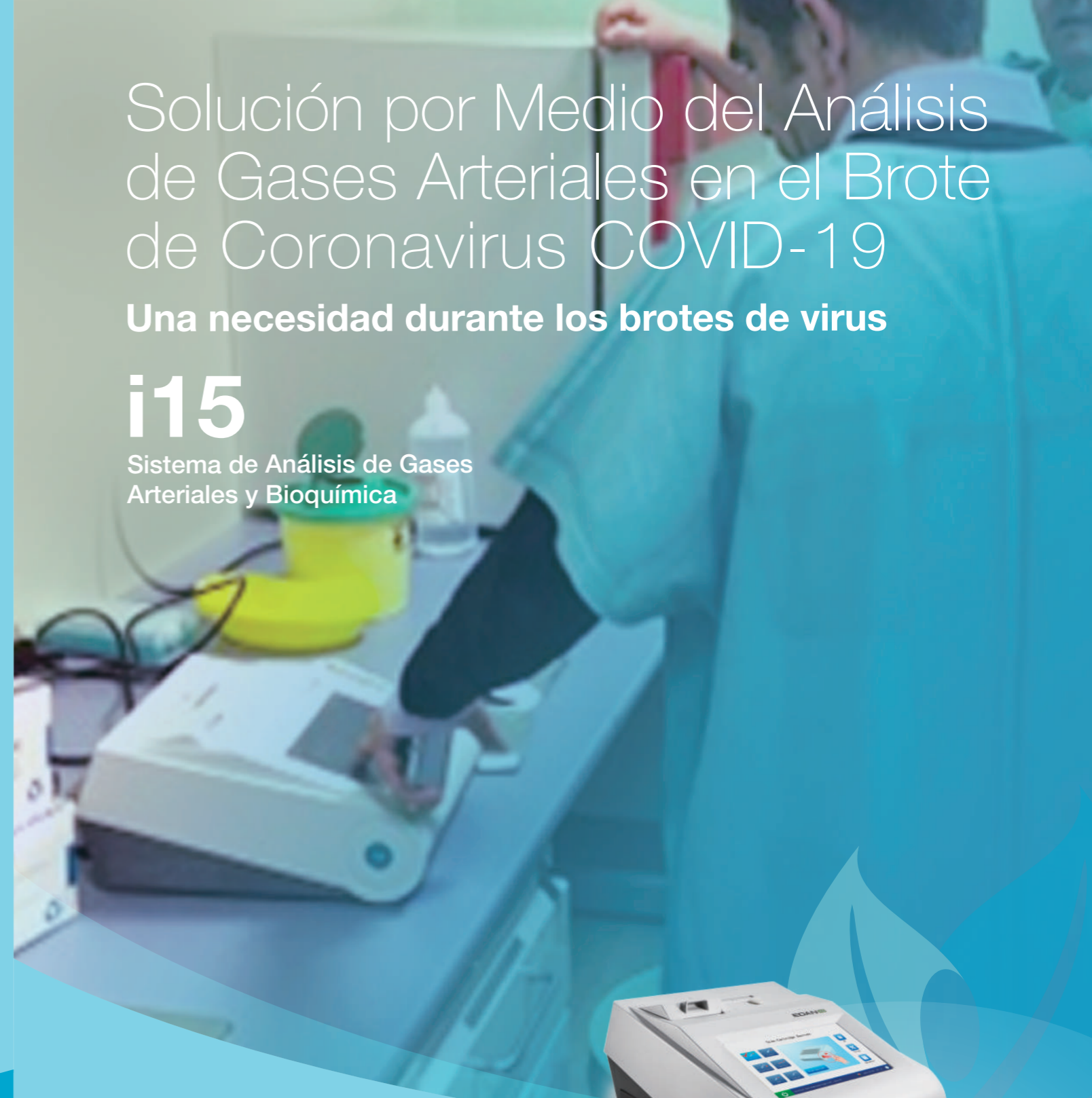
- Síntomas que sugieren cambios severos y agudos en la glucosa en la sangre

Solución por Medio del Análisis de Gases Arteriales en el Brote de Coronavirus COVID-19

Una necesidad durante los brotes de virus

i15

Sistema de Análisis de Gases Arteriales y Bioquímica



Sede central:

Edan Instruments, Inc. | 15 Jinhui Road, Pingshan District, Shenzhen 518122 P.R. China | +86.755.26898326 | www.edan.com | info@edan.com

Centro de investigación US & Canadá:

EDAN Diagnostics, Inc. | 9918 Via Pajar, San Diego, CA 92126
+1.858.750.3066 | www.edandiagnostics.com | edan-info@edandiagnostics.com

©Edan Instruments, Inc. Todos los derechos reservados. Las características y especificaciones están sujetas a cambios sin previo aviso. No se puede reproducir, copiar o transmitir sin un permiso por escrito. No todos los productos o características están disponibles en todos los países, comuníquese con Edan para conocer la disponibilidad local.

Una prueba de gases arteriales es requerida cuando los pacientes presentan síntomas de problemas respiratorios. El sistema de análisis de gases arteriales y bioquímica i15 puede proveer un reporte comprensible, el cual incluye gases arteriales, electrolitos, lactato y glucosa dentro de 45 segundos luego de la aspiración de la muestra.

- Puede ser utilizado para monitorear pacientes en condiciones crónicas y agudas.
- Responde rápidamente a brotes de enfermedades infecciosas (como gripe aviar, coronavirus, Ébola, etc.)
- Reduce el riesgo de infecciones adquiridas dentro de las infecciones asociadas a la atención médica (HAIs)



Portable y Sencillo

Pacientes sospechosos surgen en los hospitales durante los brotes de virus. Un analizador de gases arteriales portátil, fácil de usar y que ahorra tiempo es esencial para prevenir más infecciones.

Diseño compacto



Impresora incorporada



Escáner de código de barras



Batería incorporada

i15 puede ser utilizado en una amplia variedad de situaciones



Consultorio de un profesional de la salud



Departamento de emergencia



Unidad de contención de enfermedades infecciosa



Ambulancias



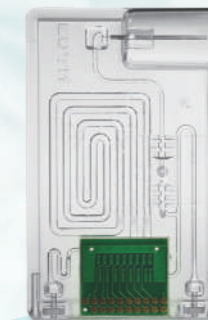
Escena de accidente



Militar

Cero mantenimiento y Prevención de Infecciones

La tecnología innovadora de micro-fluidos y micro-sensores del i15 asegura resultados de alta sensibilidad y exactitud. Los diseños de cartuchos de un solo uso y de auto-muestreo reducen el riesgo de contaminación y futuras infecciones.



Pruebas Remotas

El i15 soporta transmisión alámbrica e inalámbrica de información directamente con LIS/HIS/DMS, sincronizado para el envío de reportes períodos. Un LIS/HIS/DMS puede conectarse a múltiples analizadores i15 simultáneamente.



Entrenamiento de 5-Minutos para Operadores

3 Pasos

